

COMPACT



stay connected



CARACTERÍSTICAS DESTACADAS

- 100 % testado – asegura la fiabilidad total de todo el proceso
- Tecnología puntera de sellado – totalmente resistente a golpes y vibraciones
- Junta interna en color verde – sellada según IP65 e IP67
- Precableados para una instalación sencilla
- Disponible como rectificador, adaptador, amplificador y mucho más

MÁS VARIEDAD QUE NUNCA

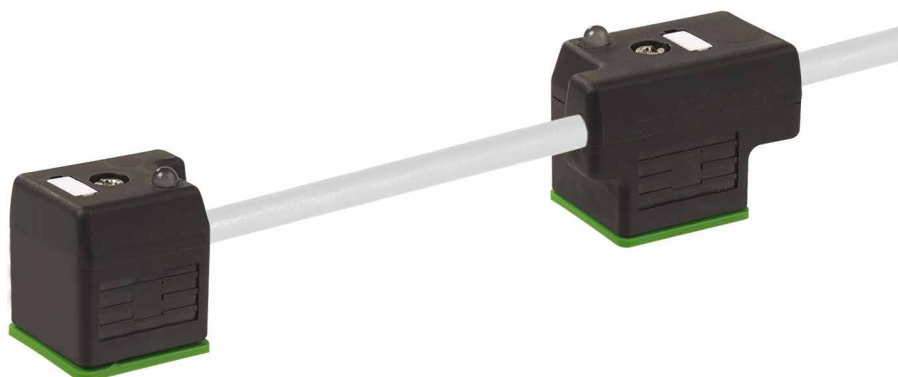
Hace 35 años, Murrelektronik desarrolló y fabricó su primer conector de electroválvula precableado y moldeado, lo que significó toda una revolución. Gracias a las mejoras introducidas a lo largo de estos años, se han convertido en un producto puntero, hoy más que nunca. Su junta interna, el indicador de estado LED integrado y la supresión son características destacadas del **conector de electroválvula MSUD** de Murrelektronik.

¿Sabía que...?





Los conectores electroválvula de Murrelektronik reducen sus costes de instalación. Con un solo cable puede controlar dos válvulas de forma independiente, lo que ahorra tiempo de instalación y dinero. Son una opción excelente y están disponibles en los modelos A, B, BI, C y CI (18, 10, 11, 8 y 9.4 mm).





OTRAS VENTAJAS


- Junta integrada roscada
- Normativa CSA
- Amplia selección de producto: cuatro materiales de cable con tres colores cada uno



FORMAS C Y CI

M8	Tipo	Longitud (en mm)	Forma C	Forma CI
	Adaptador con conector M8 posterior	—	7000-88975-0000000	7000-88995-0000000
	Adaptador con conector M8 superior	—	7000-88965-0000000	7000-88985-0000000
	Electroválvula doble con conector M8 posterior	100	7000-89211-6260000	7000-89271-6260000
		150	7000-89221-6260000	7000-89281-6260000
		200	7000-89231-6260000	7000-89291-6260000
	Electroválvula doble con conector M8 superior	100	7000-89181-6260000	7000-89241-6260000
		150	7000-89191-6260000	7000-89251-6260000
		200	7000-89201-6260000	7000-89261-6260000

M12	Tipo	Longitud (en mm)	Forma C	Forma CI
	Adaptador con conector M12 posterior	—	7000-42831-0000000	7000-42871-0000000
	Adaptador con conector M12 superior	—	7000-42811-0000000	7000-42851-0000000
	Electroválvula doble con conector M12 posterior	100	7000-42911-6260000	7000-42971-6260000
		150	7000-42921-6260000	7000-42981-6260000
		200	7000-42931-6260000	7000-42991-6260000
	Electroválvula doble con conector M12 superior	100	7000-42881-6260000	7000-42941-6260000
		150	7000-42891-6260000	7000-42951-6260000
		200	7000-42901-6260000	7000-42961-6260000

Open Ended Wires	Tipo	Longitud (en mm)	Forma C	Forma CI
	Adaptador con cables de extremos libres	100	7000-58401-6270300	7000-58431-6270300
		150	7000-58411-6270300	7000-58441-6270300
		200	7000-58421-6270300	7000-58451-6270300