

# COMPACT

EL CONECTOR DE POTENCIA M12 DE ALTO RENDIMIENTO MÁS PEQUEÑO DEL MUNDO

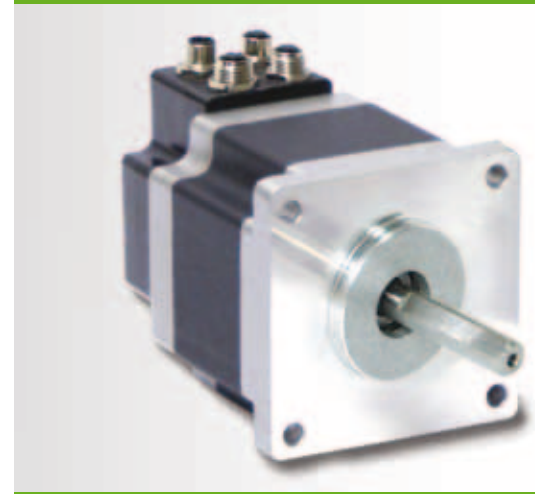
## M12 POWER CODIFICACIÓN L

CONEXIONES ENCHUFABLES SEGURAS  
HASTA 63 V/16 A

El nuevo M12 Power de Murrelektronik es el conector M12 de cinco polos más compacto y potente del mercado. Está diseñado como una conexión segura y enchufable para controladores lineales, motores paso a paso y fuentes de alimentación para módulos de bus de campo. Es la alternativa perfecta a los conectores 7/8" para aplicaciones que requieren gran potencia en un espacio reducido.

### POTENTE, COMPACTO, FLEXIBLE, SEGURO, ESTÁNDAR

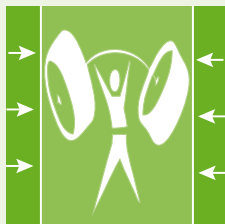
- El conector M12-Power más pequeño hasta  $5 \times 2.5 \text{ mm}^2$
- Hasta 16 A de carga máxima por pin
- La fácil asignación de pin M12 evita errores de instalación
- Resistente a golpes y vibraciones gracias a su bloqueo antivibración
- Según estándar IEC 61076-2-111



### CUMPLE TODOS LOS REQUISITOS INDUSTRIALES

Los conectores están moldeados con material altamente resistente, PUR y libre de halógenos, lo que les hace adecuados para aplicaciones en ambientes industriales severos. El bloqueo antivibración garantiza conexiones seguras, incluso en aplicaciones expuestas a vibraciones y golpes.





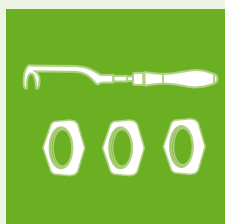
### GRAN RENDIMIENTO EN ESPACIOS MUY PEQUEÑOS

Sus 63 VAC/DC de rango de transmisión de potencia (hasta 16 A de carga continua) le hacen apropiado para un gran número de aplicaciones.



### CONTACTOS SELLADOS Y SEGUROS

Los contactos recubiertos de oro aseguran una transmisión de potencia segura, con grado de protección IP67.



### MONTAJE RÁPIDO Y SEGURO

Una flecha codificadora en la cubierta combinada con una tuerca exagonal hace el montaje muy sencillo. La llave dinamo-métrica (SW17/0.6 Nm) de Murrelektronik asegura que la conexión esté perfectamente sellada.



### LA CONEXIÓN DE TUBO CORRUGADO OFRECE AL CABLE PROTECCIÓN EXTRA

La conexión compatible integrada de tubo corrugado y compatible es adecuada para todos los estándares y proporciona al cable una protección adicional.

## FAMILIA M12 POWER

| Extremos libres  | Descripción  | 1,5 m              | 3,0 m              | 5,0 m              | 7,5 m              | 10,0 m             |
|------------------|--|--------------------|--------------------|--------------------|--------------------|--------------------|
|                  | 5 polos,<br><b>Macho recto</b>                     | 7000-P4201-9610150 | 7000-P4201-9610300 | 7000-P4201-9610500 | 7000-P4201-9610750 | 7000-P4201-9611000 |
|                  | 5 polos,<br><b>Hembra recto</b>                    | 7000-P4221-9610150 | 7000-P4221-9610300 | 7000-P4221-9610500 | 7000-P4221-9610750 | 7000-P4221-9611000 |
| Cordset          | Descripción  | 1,5 m              | 3,0 m              | 5,0 m              | 7,5 m              | 10,0 m             |
|                  | 5 polos,<br><b>Macho recto/Hembra recto</b>        | 7000-P4241-9610150 | 7000-P4241-9610300 | 7000-P4241-9610500 | 7000-P4241-9610750 | 7000-P4241-9611000 |
| Bridas           | Descripción  | 0,2 m              | 0,5 m              | 1,0 m              |                    |                    |
|                  | 5 polos, montaje frontal<br><b>Macho panelable</b> | 7000-P4281-9800020 | 7000-P4281-9800050 | 7000-P4281-9800100 |                    |                    |
|                  | <b>Hembra panelable</b>                            | 7000-P4291-9800020 | 7000-P4291-9800050 | 7000-P4291-9800100 |                    |                    |
| Adaptadores 7/8" | Descripción  |                    |                    |                    |                    |                    |
|                  | <b>Macho a M12 Power</b><br><b>Hembra 5 polos</b>  | 7000-P4401-0000000 |                    |                    |                    |                    |
|                  | <b>Hembra a M12 Power</b><br><b>Macho 5 polos</b>  | 7000-P4411-0000000 |                    |                    |                    |                    |